



## **C9 Black OS-Aktualisierung**

iDTRONIC GmbH  
Ludwig-Reichling-Straße 4  
67059 Ludwigshafen  
Germany/Deutschland

Telefon: +49 621 6690094-0  
Fax: +49 621 6690094-9  
E-Mail: [info@idtronic.de](mailto:info@idtronic.de)  
Web: [idtronic.de](http://idtronic.de)

Ausgabe 0.1  
– 27. Oktober 2020 –

Änderungen ohne vorherige Ankündigung vorbehalten.  
© Copyright iDTRONIC GmbH 2020  
Printed in Germany

## Inhalt

<b>1</b>	<b>Vorbereitung.....</b>	<b>4</b>
1.1	Nötige Werkzeuge .....	4
<b>2</b>	<b>Aktualisierungsschritte.....</b>	<b>4</b>
2.1	Hinweise für Windows 10 .....	4
2.2	Manuelle Treiberinstallation (nicht nötig bei Windows 10) .....	4
2.3	Aktualisierungsvorgang.....	4
2.3.1	Gerät stromlos machen .....	4
2.3.2	Aktualisierungssoftware starten.....	4
2.3.3	Aktualisierungsdatei in Aktualisierungssoftware auswählen .....	5
2.3.4	Aktualisierung starten.....	6
2.3.5	Wenn es nicht funktioniert.....	6
<b>3</b>	<b>Neustart des Gerätes nach der Aktualisierung. ....</b>	<b>7</b>
<b>4</b>	<b>Brief Summary · Kurzbeschreibung.....</b>	<b>7</b>

## 1 Vorbereitung

### 1.1 Nötige Werkzeuge

- USB-Treiber für die Verbindung zum Chipsatz: /MTK\_Driver\_Installer\_.1352 ext/DriverInstaller.exe
- Aktualisierungssoftware: /SP\_Flash\_Tool\_exe\_Windows\_v5.1936.00.000/flash\_tool.exe
- Systemdatei: /20201022\_X6\_gms\_serialport\_EEA/
- Windows PC

## 2 Aktualisierungsschritte

### 2.1 Hinweise für Windows 10

Windows 10 wird die Treiber automatisch installieren. Dazu ist eine Internet-Verbindung erforderlich.

### 2.2 Manuelle Treiberinstallation (nicht nötig bei Windows 10)

Gehen Sie in den Ordner: MTK\_Driver\_Installer\_.1352 ext  
Starten Sie dort diese Software: DriverInstaller.exe

### 2.3 Aktualisierungsvorgang

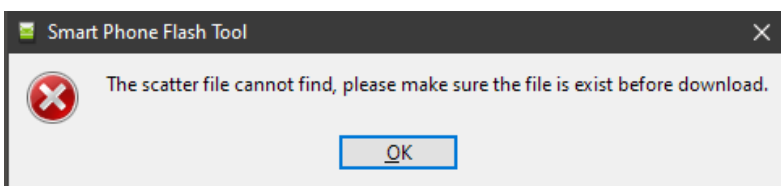
#### 2.3.1 Gerät stromlos machen

Entfernen Sie das Gerät vom USB-Anschluss. Fahren Sie das Gerät herunter und entnehmen Sie den Akkupack. Das zu aktualisierende Gerät muss stromlos sein.

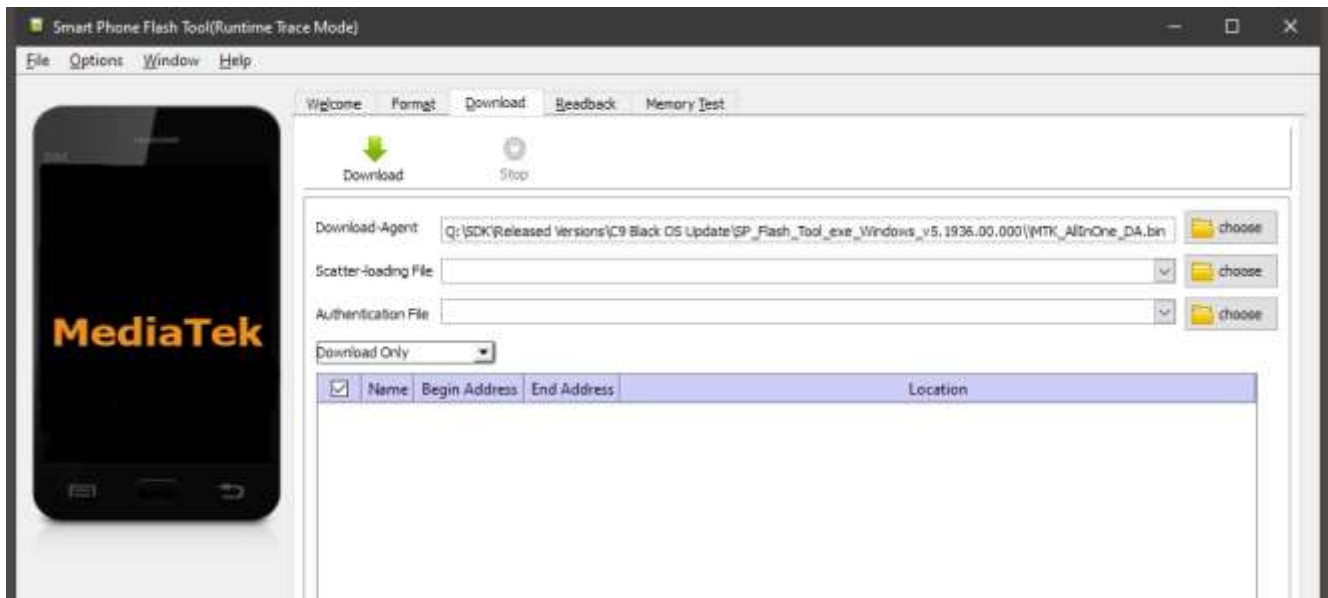
#### 2.3.2 Aktualisierungssoftware starten

Gehen Sie in den Ordner: SP\_Flash\_Tool\_exe\_Windows\_v5.1936.00.000  
Starten Sie dort diese Software: flash\_tool.exe

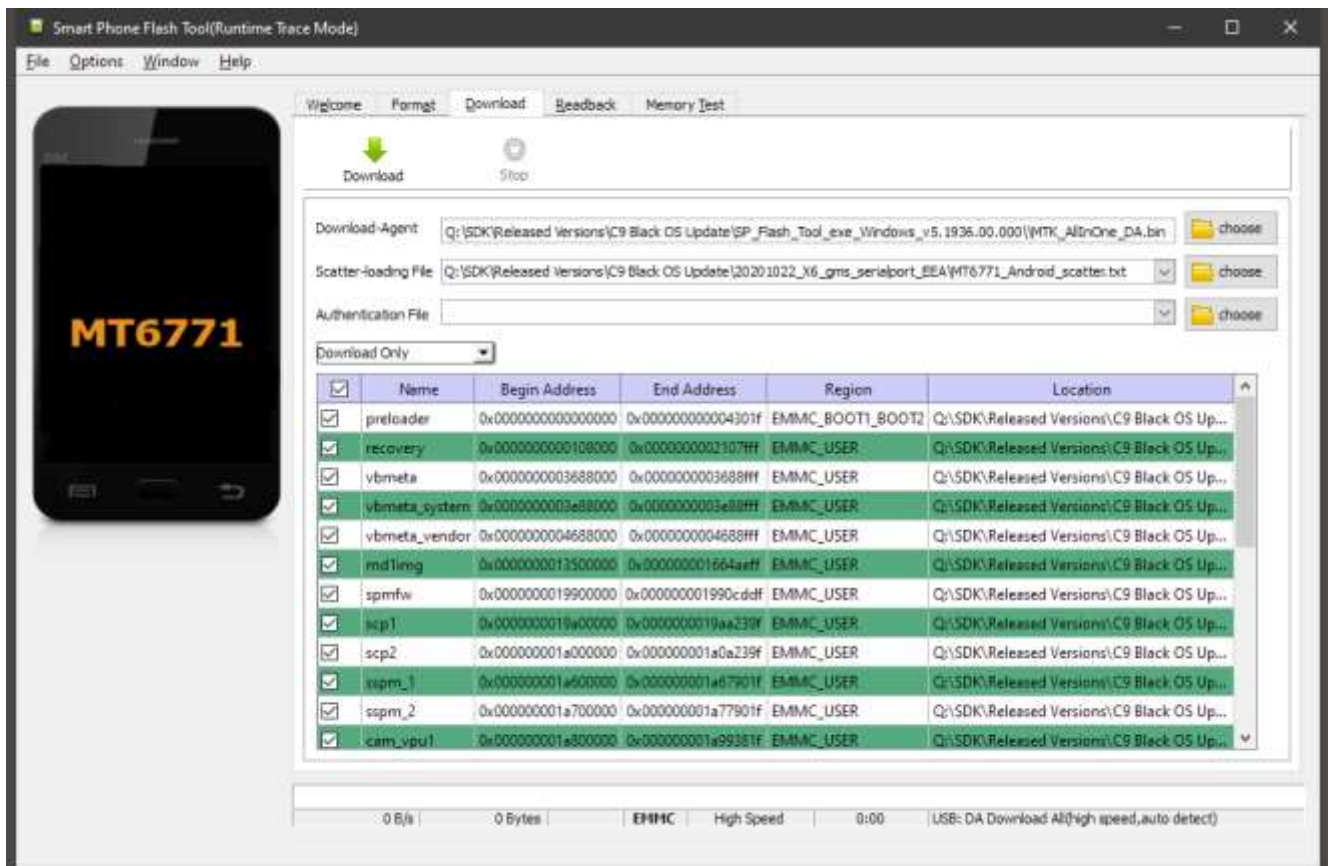
Möglicherweise erhalten Sie diese Fehlermeldung, die Sie einfach wegklicken können:



### 2.3.3 Aktualisierungsdatei in Aktualisierungssoftware auswählen



Klicken Sie in der Zeile „Scatter-loading File“ rechts auf die Schaltfläche [ choose ]. Navigieren Sie in den Ordner „20201022\_X6\_gms\_serialport\_EEA“ (oder mit einer neueren Datumsangabe). Wählen Sie dort diese Datei aus: „MT6771\_Android\_scatter.txt“ und wählen [ Öffnen ]  
Warten Sie nun das Laden der Dateien des neuen Betriebssystems ab:



### 2.3.4 Aktualisierung starten

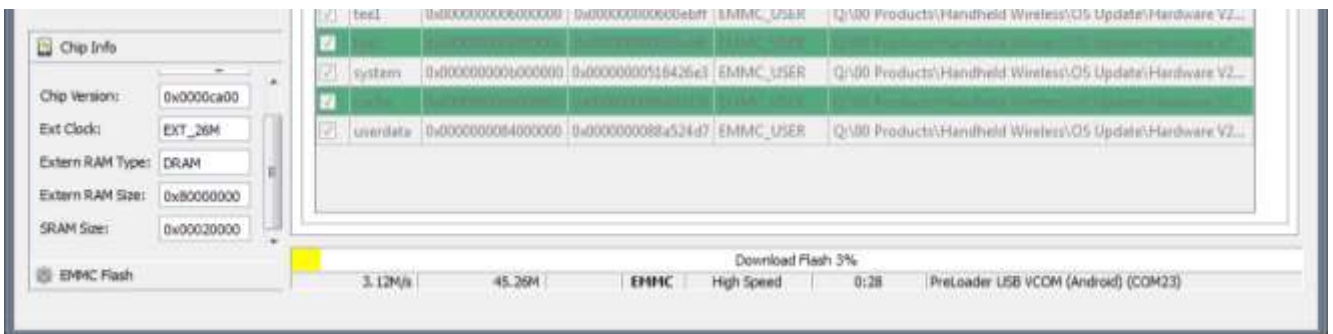
**WARNUNG:** Wählen Sie niemals die Funktion „Formatieren“ aus!

Im Pull-Down-Menü ist wahrscheinlich die Funktion „Download Only“ ausgewählt. Das ist richtig.

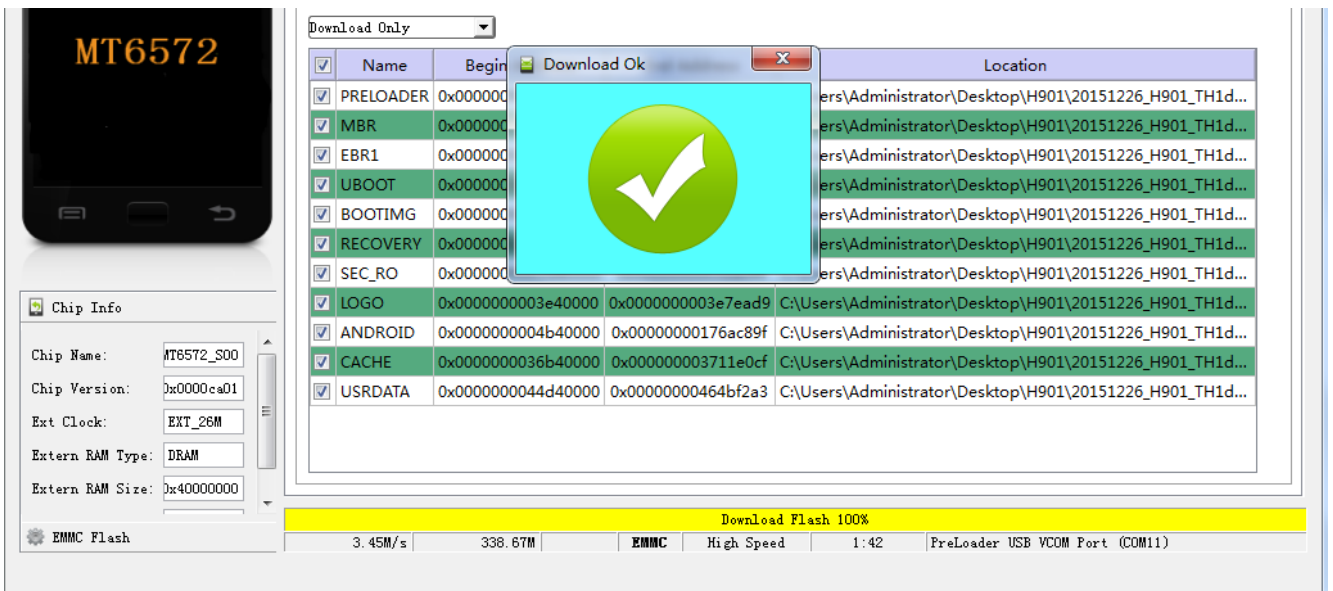


Starten Sie nun den Vorgang mit Klick auf Download und schließen das zu aktualisierende Gerät an. Starten Sie das Gerät nicht sondern schließen nur das USB-Kabel an.

Im unteren Bereich der Software sollten nun mehrere Fortschrittsbalken durchlaufen. Der letzte ist gelb, dauert länger und spielt den größten Teil des Betriebssystems auf.



Dieser Vorgang kann mehrere Minuten dauern. Am Ende sollte der gelbe Fortschrittsbalken bei 100 % angekommen sein und ein Bestätigungsdialog zeigt einen erfolgreichen Abschluss.



### 2.3.5 Wenn es nicht funktioniert

Trennen Sie die USB-Verbindung zum Gerät, wählen Sie im Pull-Down-Mneü [Firmware Upgrade] statt [Download Only] aus und wiederholen die Prozedur.

**WARNUNG:** Wählen Sie niemals die Funktion „Formatieren“ aus!

### 3 Neustart des Gerätes nach der Aktualisierung.

Trennen sie das Gerät vom USB-Anschluss. Es ist jetzt wieder stromlos.

Legen Sie den Akkupack wieder ein und Verschließen Sie den Deckel für einen sicheren Kontakt.

Drücken Sie den Einschaltknopf mehrere Sekunden lang.

Der jetzt erfolgende Startvorgang wird sehr lange dauern.

### 4 Brief Summary · Kurzbeschreibung

Device is NOT connected with your PC

Gerät ist nicht am PC angeschlossen

Switch OFF device

Gerät ausschalten

Remove battery pack

Akkupack entnehmen

Flash Tool starten

Flash Tool starten

Select Scatter file

Scatter auswählen

Select "Download only" to update to the same Android version. For Upgrade to a mayor release chose "Firmware Upgrade"

Wählen Sie „Download only“ aus um eine Aktualisierung der gleichen Android-Version vorzunehmen. Wenn sie auf eine neuer Hauptversion aufstocken, wählen Sie „Firmware Upgrade“

Click [ Download ]

Download klicken

Plug in the USB connector

Gerät per USB verbinden

The procedure will start automatically

Die Prozedur sollte jetzt automatisch ablaufen